

Performance in every detail

## ОБЗОР ПРОДУКЦИИ

Keestrack N.V.  
Taunusweg 2  
3740 Bilzen  
Бельгия

T +32 (0)89 515851  
info@keestrack.net

[www.keestrack.com](http://www.keestrack.com)

Следите за нами в   



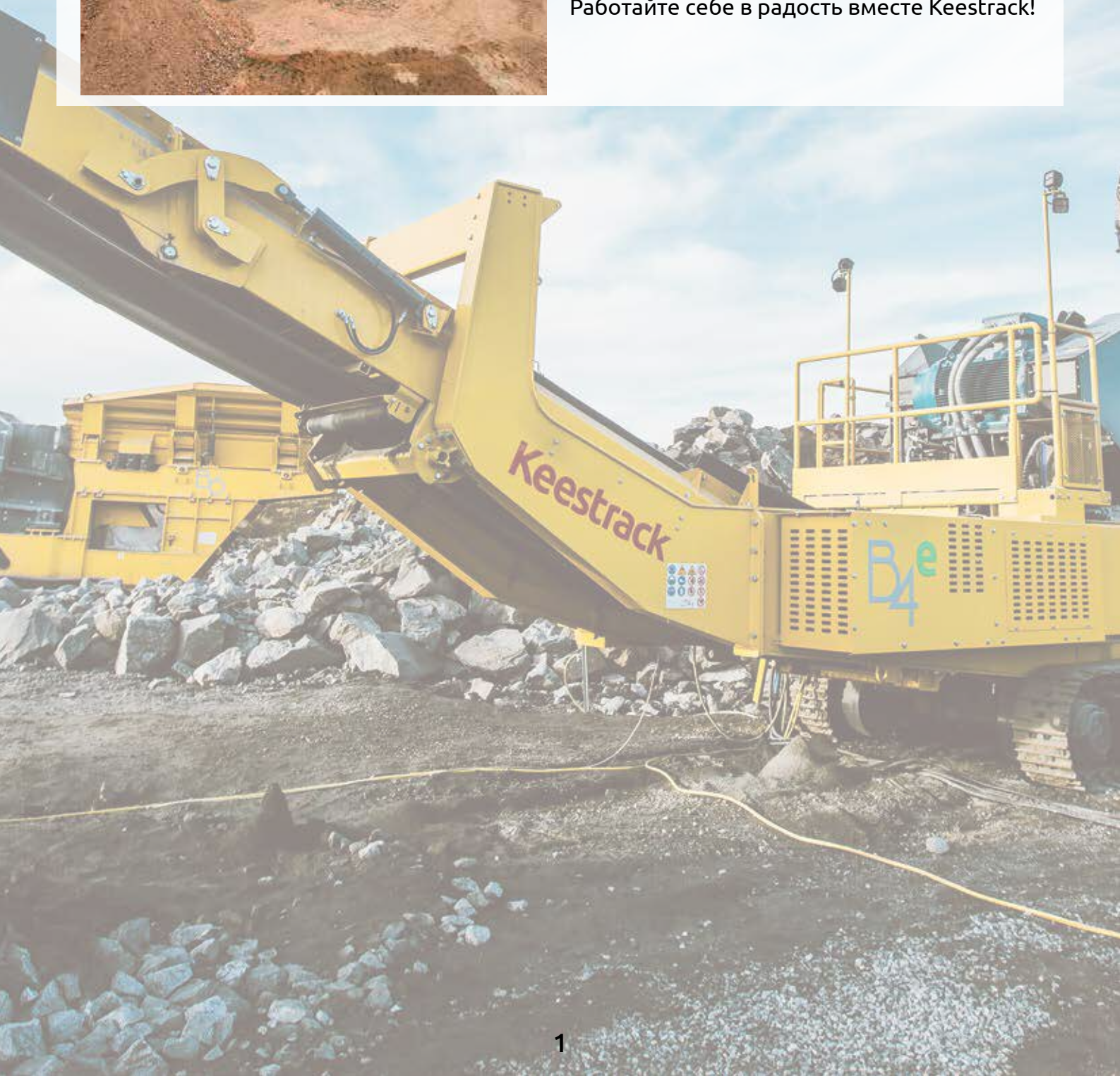
## Работа в радость



Работа на подходящем оборудовании мотивирует и обеспечивает наилучший результат. Оборудование Keestrack - как раз то, что нужно.

Передвижные дробилки и грохоты Keestrack не только хорошо справляются с работой, но и упрощают жизнь. Они просты в эксплуатации и экономичны в обслуживании. А множество опций сделают работу еще проще.

Работайте себе в радость вместе Keestrack!







Основатель Кейс Хоогендоом [Kees Hoogendoorn] у первого грохота компании с прямой подачей

С 1988 компания Keestrack разрабатывает и производит передвижное дробильно-грохотальное оборудование на своем заводе. Весь производственный процесс находится в наших руках.

Качество, инновации, гибкость и послепродажное обслуживание играют ведущую роль, а отдел исследований и разработок обеспечивает конкурентоспособность компании.

Keestrack выпустила первые грохоты с прямой подачей, и даже сегодня конкуренты не могут сравниться с нами. Оригинальная запатентованная концепция Keestrack - стандарт в отрасли!

После разработки ряда грохотов и сортировщиков Keestrack выпустил передвижные ударные дробилки.

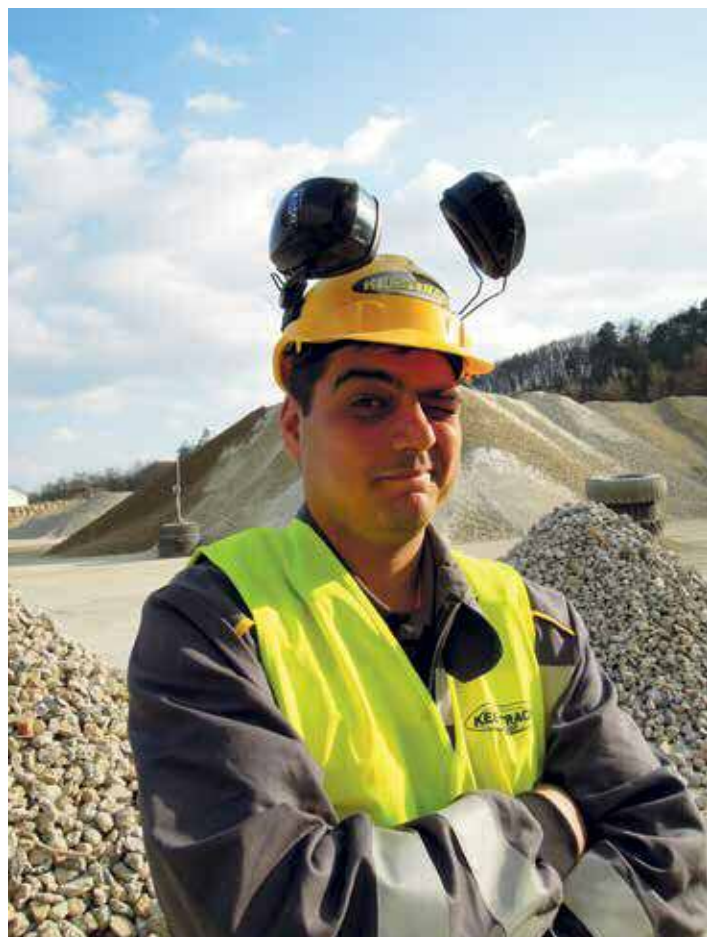
После приобретения ОМ в 2010 году Keestrack пополнила ассортимент щековыми дробилками.

Сейчас ассортимент Keestrack включает:

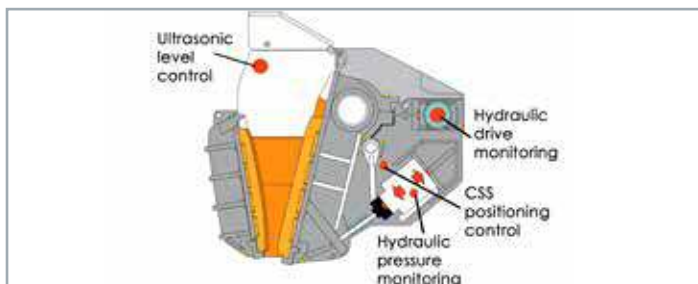
- передвижные грохоты и сортировщики
- передвижные ударные дробилки
- передвижные щековые дробилки
- передвижные конические дробилки

- передвижные штабелеры
- установка пылеосаждения

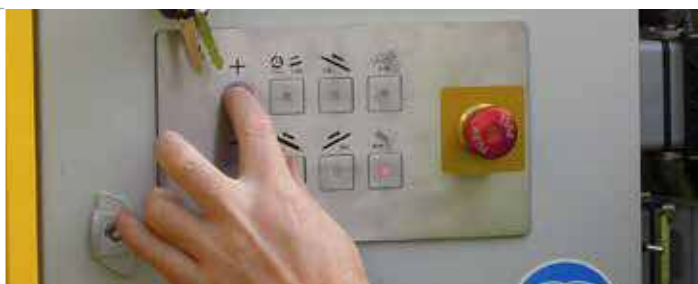
В настоящее время Keestrack является глобальным игроком с дилерской сетью и квалифицированными партнерами.



## Чем проще, тем лучше



Гидравлическая регулировка зазора для предотвращения застопоривания



Система управления Relytec



Экономичный электропривод



Патентованное гидравлическое подъемное

Цель Keestrack - создать наиболее удобное в эксплуатации оборудование, используя современные технологии.

С ним просто работать, его легко обслуживать и заменять износившиеся детали.

В самой конструкции заложены производительность, безопасность и удобство.

Keestrack использует технологии,

обеспечивающие наименьшую стоимость тонны производимой продукции.

Потребление энергии составляет немалую долю расходов, поэтому Keestrack предлагает как электрогидравлические системы, так и гибридные.

Все оборудование передвижное, компактное, легко транспортируется, готово к работе в считанные минуты без использования опор, подходит для разных применений.





## Приводная техника

Все оборудование Keestrack настраивается под ваши требования. Опции призваны облегчить этот процесс, сэкономить средства и заработать больше!

### Ваш выбор привода

Так как затраты на топливо и энергию сильно влияют на себестоимость, Keestrack предлагает ряд приводных систем.

#### *Топливосберегающая технология определения нагрузки*

Базовой версией Keestrack является улучшенный Дизельный малотоксичный двигатель, который наряду с чувствительной к нагрузке гидросистемой обеспечивает минимальное воздействие на окружающую среду

Чувствительная к нагрузке гидравлика экономит 4-6 литров дизтоплива в час.

**e** *Гибкая и плавная версия энергосбережения*  
Оборудование с дизельным/электроприводом может эксплуатироваться:

- автономно от дизельного генератора (Genset),
- с подключением к линии электропитания
- с подключением к внешнему генератору

Рабочие показатели сопоставимы с базовой дизельно-гидравлической моделью, однако затраты на эксплуатацию и обслуживание значительно ниже.

## Послепродажное обслуживание

Уход за техникой очень важен, поэтому Keestrack вместе с дилерами предлагает запчасти, обслуживание и ремонт в месте эксплуатации или в наших мастерских.





## Ударные дробилки



Транспортировочная тележка



Предварительный грохот с отдельным приводом



Поворотный конвейер возврата/отсыпания



Патентованное гидравлическое подъемное



- Приемное отверстие (В x Ш) 770 x 960 мм
- Диаметр ротора 1.093 мм, ширина ротора 920 мм
- Предлагается электрическая энергосберегающая подключаемая версия **e**
- Вибропитатель с предварительным грохотом из перф.пластины 1.200 x 920 мм
- Производительность до 250 тонн/час
- Установка замкнутого цикла < 30.000 кг, простая перевозка без разрешений\*
- Опциональное сито за грохотом 3.100 x 1.400 мм, 4,34 м<sup>2</sup>
- Опциональная 3-я ударная плита для мелкого дробления
- Бункер 3,5 м<sup>3</sup>
- Самое высокое передаточное число
- Превосходная форма продукции

\* зависит от действующих местных норм

- Известняк и прочие естественные породы
- Утилизация бетона и прочих отходов
- Первичное и вторичное дробление
- Очистка стройплощадок
- Строительный мусор
- Снос
- Карьерные разработки и горная промышленность
- Гравий
- Асфальт
- Уголь и прочее

**Применения**



	Транспортные габариты	с ситом	Рабочая длина
Масса	25 т	<30.000 кг	без сита
Длина	9.500 мм	12.584 мм	11.525 мм
Высота	3.200 мм	3.200 мм	с ситом
Ширина	2.540 мм	2.540 мм	14.218 мм







- Приемное отверстие (В x Ш) 800 x 1.050 м
- Диаметр ротора 1.260 мм, ширина ротора 1.000 мм
- Независимый 2-ярусный предварительный грохот 2.200 x 1.000 мм
- Поворотный конвейер возврата / отсыпания крупной фракции
- Бункер 5 м<sup>3</sup>
- Опциональное сито за грохотом 3.300 x 1.500 мм, 4,95 м<sup>2</sup>
- Опциональное 2-ярусное сито за грохотом
- Предлагается также в электроверсия с ротором с прямым присоединением к дизельному двигателю
- Патентованное наклоняемое шасси
- Производительность до 350 тонн/час
- Транспортировочная тележка
- Самое высокое передаточное число
- Превосходная форма продукции
- Известняк и прочие естественные породы
- Утилизация бетона и прочих отходов
- Первичное и вторичное дробление
- Очистка стройплощадок
- Строительный мусор
- Снос
- Карьерные разработки и горная промышленность
- Гравий
- Асфальт
- Уголь и прочее



**Применения**



	Транспортные габариты	с ситом	Рабочая длина
Масса	42,5 т	50 т	без сита
Длина	14.700 мм	16.682 мм	14.530 мм
Высота	3.490 мм	3.490 мм	с ситом
Ширина	3.000 мм	3.000 мм	19.000 мм





- Непревзойденная производительность
- Приемное отверстие (В x Ш) 900 x 1.280 мм
- Диаметр ротора 1.267 мм, ширина ротора 1.250 мм
- Независимый 2-ярусный предварительный грохот 3.100 x 1.250 мм
- Поворотный конвейер возврата / отсыпания крупной фракции
- Опциональное 2-ярусное сито за грохотом 4.500 x 1.500 мм, 6,75 м<sup>2</sup>
- Предлагается также в электроверсия с ротором с прямым присоединением к **e** дизельному двигателю
- Патентованное наклоняемое шасси
- Производительность до 500 тонн/час
- Бункер 7 м<sup>3</sup>
- Транспортировочная тележка
- Самое высокое передаточное число
- Превосходная форма продукции
- Известняк и прочие естественные породы
- Утилизация бетона и прочих отходов
- Первичное и вторичное дробление
- Очистка стройплощадок
- Строительный мусор
- Снос
- Карьерные разработки и горная промышленность
- Гравий
- Асфальт
- Уголь и прочее



## Применения



	Транспортные габариты	с ситом	Рабочая длина
Масса	49 т	60 т	без сита
Длина	16.700 мм	17.800 мм	16.700 мм
Высота	3.670 мм	3.670 мм	с ситом
Ширина	3.200 мм	3.200 мм	20.100 мм

## Краткий обзор

Грохоты и сортировщики	K2	K3	K4	K5	K6	K7	K8	K8 ff	C3	C4	C6
Производительность (т/ч)	150	250	350	450	600	1000	1200	600	200	400	400
Верхнее сито м <sup>2</sup>	3,24	3,24	6,3	7,5	8,1	8,7	12	11,4	4,2	5,4	8,1
Среднее сито м <sup>2</sup>	•	•	•	•	•	•	•	•	4,2	5,4	8,1
Нижнее сито м <sup>2</sup>	3,24	3,24	5,4	6,6	8,1	8,7	12	11,4	3,4	5,4	8,1
Стандартный бункер (м <sup>3</sup> )	5	6	7	7	8	8	12	12	5	8	8

Ударные дробилки	R3	R5	R6
Производительность (т/ч)	250	350	500
Приемное отверстие В x Ш (мм)	770 x 960	800 x 1050	900 x 1280
Диаметр/ширина ротора (мм)	1093 / 920	1260 / 1000	1267 / 1250
Сито предварит.отсева (мм)	перф. пластина 1200 x 920	независимое 2-ярусное 2200 x 1000	независимое 2-ярусное 3100 x 1250
Сито (мм)	однойрусное 3100 x 1400	однойрусное 3300 x 1500	двухъярусное 4500 x 1500
Стандартный бункер (м <sup>3</sup> )	3,5	5	7
Транспортировочная тележка	•	4-осная, колесная	4-осная, колесная

Щековые дробилки	B3	B4	B5	B7
Производительность (т/ч)	300	400	420	600
Принимаются фрагменты (мм)	500	600	650	700
Приемное отверстие (мм)	1000 - 600	1100 - 700	1100 - 800	1200 - 800
C.S.S. мин. - макс. (мм)	45 - 170	45 - 160	70 - 175	75 - 250
Сито предварит.отсева (мм)	вибропитатель колосник 1450 x 920	независимый 2-ярусный 2300 x 1000	независимый 2-ярусный 2300 x 1000	вибропитатель 2-шаговый колосник 2200 x 1080
Стандартный бункер (м <sup>3</sup> )	4	5	5	6

Конусные дробилки	H4	H6
Производительность (т/ч)	250	400
Принимаются фрагменты (мм)	185	215
C.S.S. мин. - макс. (мм)	6 - 38	6 - 44
Сито предварит.отсева (мм), опция *	1200 x 1800	1200 x 2700
Сито (мм), опция	3-ярусное 3600 x 1500 мм	3-ярусное 4500 x 1800 мм
Стандартный бункер (м <sup>3</sup> )	8	8



Штабелеры	S3	S5
Производительность (т/ч)	250	500
Принимаются фрагменты (мм)	200	200
Отсыпание (т)	1200 - 7500	2500 - 15000
Ручной сортировщик	•	•
Стандартный бункер	разгрузочный желоб	разгрузочный желоб

• \*Опция отсутствует на территории США





"- 117405, ., .141, .80, 103, .1 .: (495) 640-20-1