



**UDS 114**  
**UDS 211**  
**UDS 232**

---

# **УНИВЕРСАЛЬНЫЙ ЭКСКАВАТОР-ПЛАНИРОВЩИК**





**UDS 114** - это самоходная, универсальная отделочная машина на автомобильном шасси TATRA, MAN, KAMAZ, URAL, IVECO. Машина предназначена прежде всего для отделочных земляных работ и в сочетании с дополнительным оборудованием и инструментом находит своё применение при разработке фундаментальных траншей, каналов, на стройках, во время проведения работ по содержанию инженерных сетей, также как и ремонта газо- и нефтепроводов.

#### **Применение:**

- Строительство и содержание инженерных сетей;
- Разработка фундамента и отделочные земляные работы;
- Очистка берегов и корыт рек
- Содержание дорожного полотна и очистка дренажных каналов;
- Строительство инженерных сетей;
- Во время природных и стихийных бедствий.

#### **Преимущества UDS на автомобильном шасси:**

- быстрое включение в работу в экстремальных условиях;
- отличная проходимость и манёвренность в труднодоступной местности;
- большой диапазон действия рабочего инструмента;
- управление движением шасси из кабины рабочей надстройки (исполнение с МИКРОХОДОМ) во время проведения работ, когда необходимо частое передвижение машины на короткие расстояния.



**UDS 114\_KAMAZ\_43118**



**UDS 114\_KAMAZ\_43118 с газовым двигателем**



**UDS 114\_KAMAZ\_65111**



**UDS 114 на шасси TATRA**



**UDS 114 на шасси MAN**



**UDS 114 на шасси IVECO**

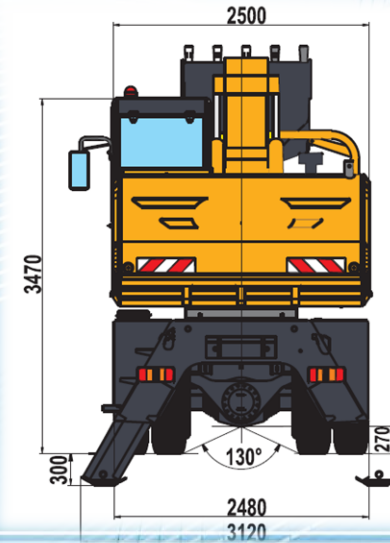
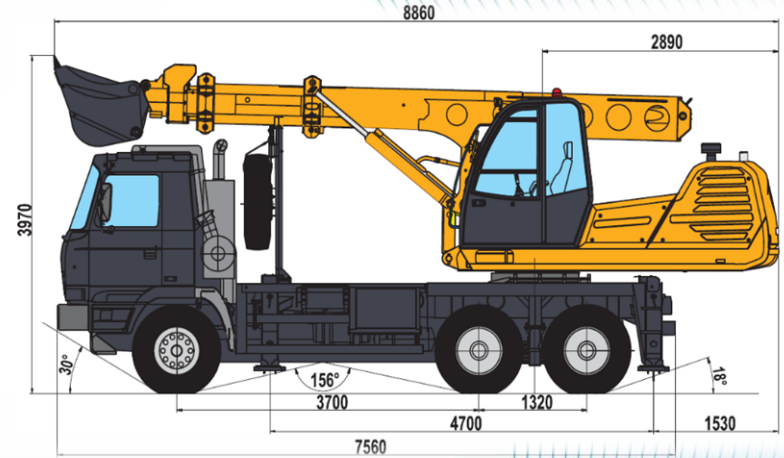
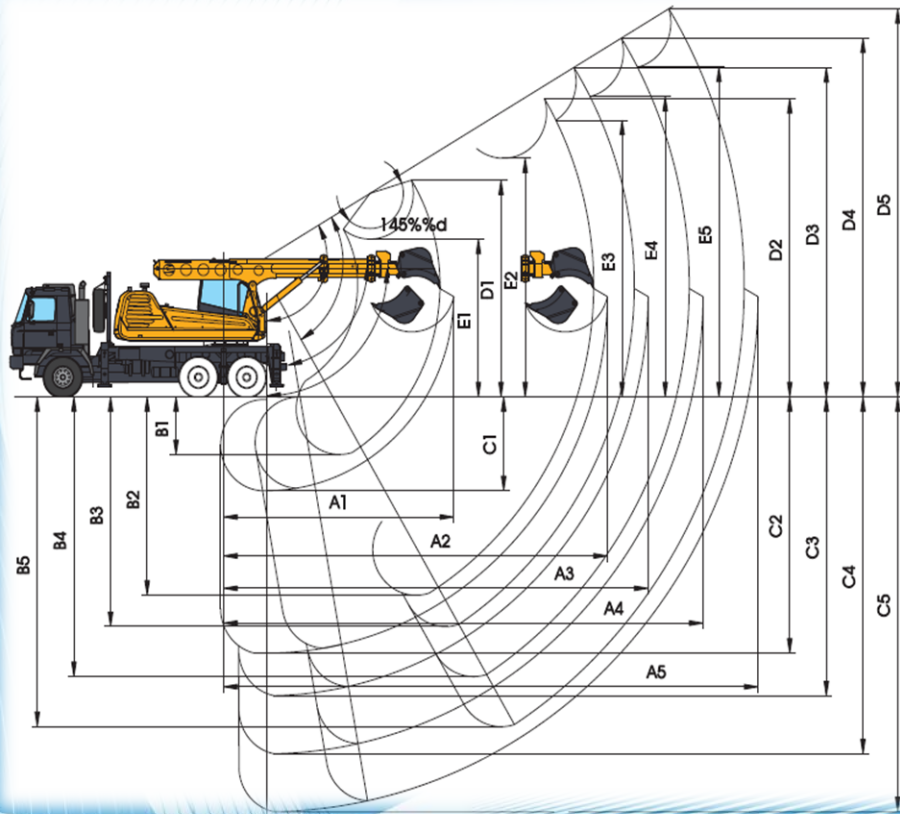


**UDS 114 на шасси URAL**

# ГЛАВНЫЕ ПРЕИМУЩЕСТВА ЭКСКАВАТОРА-ПЛАНИРОВЩИКА

- **Мобильность.** Телескопический экскаватор на автомобильном шасси, с большим диапазоном действия и возможностью быстрого передвижения между постами. Отличная проходимость и манёвренность в трудно доступной местности благодаря шасси автомобиля КамАЗ.
- **Микроход.** Возможность управления движением шасси из кабины оператора экскаватора повышает производительность труда и оперативность надстройки УДС на рабочем месте. Передвижением, поворотом и стабилизацией управляет оператор без необходимости перемещения в кабину шасси.
- **Поворотное плечо.** Возможность поворота инструмента на 360 градусов увеличивает вариабельность машины во время землекопных работ или при использовании дополнительного оборудования, например гидромолота, мульчера, специальных клещей, подъемного устройства, крюка и т.п.
- **Диапазон действия.** Исключительное конструкторское решение телескопической стрелы, вместе с проработанной системой удлинительных надстроек, обеспечивает горизонтальный охват 14,6 м.
- **Рабочий механизм и подъемное устройство 2 в 1.** Благодаря быстрой замене рабочего инструмента (замена ковша на крюк), экскаватор способен поднимать груз весом до 7,5 тонн.

# ТЕХНИЧЕСКИЕ ХАРАКТЕРИСТИКИ



## Диапазон действия

### A - Горизонтальный диапазон «м»

A1 с задвинутой стрелой	6,3м
A2 с выдвинутой стрелой	10,5м
A3 с удлинительным плечом	11,6м
A4 с удлинительным плечом 3 м	13,1м
A5 с удлинительным плечом 4,5 м	14,6м

### B – Глубина копания (подъем 0°, -90°)

B1 с задвинутой стрелой	2,9м
B2 с выдвинутой стрелой	7м
B3 с удлинительным плечом 1,5мм	8,2м
B4 с удлинительным плечом 3 м	9,7м
B5 с удлинительным плечом 4,5 м	11,2м

### C – Глубина копания (Подъем +30°, -60°)

C1 с задвинутой стрелой	2,1 м
C2 с выдвинутой стрелой	5,7 м
C3 с удлинительным плечом 1,5 м	6,6 м
C4 с удлинительным плечом 3 м	7,9 м
C5 с удлинительным плечом 4,5 м	9,2 м

### D - Высота выгрузки

D1 с задвинутой стрелой	3,4 м
D2 с выдвинутой стрелой	5,5 м
D3 с удлинительным плечом 1,5 м	6,6 м
D4 с удлинительным плечом 3 м	7,4 м
D5 с удлинительным плечом 4,5 м	8,2 м

### E -Высота подачи

E1 с задвинутой стрелой	5м
E2 с выдвинутой стрелой	7м
E3 с удлинительным плечом 1,5 м	8м
E4 с удлинительным плечом 3 м	8,7м
E5 с удлинительным плечом 4,5 м	9,5м

## Рабочие параметры:

- Выработка при экскавации: 115 м 3.ч-1
  - задвинутая стрела : 7 000 кг
  - выдвинутая стрела: 2 600 кг
- Сила экскавации от прижима и выдвижения: 85KN
- Несущая способность на опрокидывающей точке быстрого зажима (без применения удлинительных насадок)
- Обороты надстройки : 8 об . мин -1
- Обороты инструмента : 20 об. мин -1
- Максимальная скорость передвижения : 100 км. час -1
- Склон подъема на твердом основании: 50,7 %
- Вес : 24 800 кг



## Размеры:

- длина: 10200 мм
- ширина: 2550 мм
- высота: 3900 мм
- клиренс: 285 мм





**UDS 211** - Экскаватор планировщик на гусеничном ходу отлично справляется с трудно проходимой местностью. Обладает исключительной манёвренностью и стабильностью. Благодаря специальному дополнительному оборудованию пользуется большой популярностью у строителей, в карьерах и сталелитейных заводах.





#### **Технические характеристики:**

- Двигатель: John Deere 4045 HF C04 93 кВт при 2200 об. Мин-1, EU STAGE4
- Максимальная скорость: 3,7 км. Час-1
- Максимальный горизонтальный диапазон действия : 14,6 м
- Глубина копания: 7 м
- Выработка при экскавации: 115 м3.час -1
- Эксплуатационная масса: 18 000 кг

#### **Преимущества:**

- высокая степень универсальности благодаря дополнительному оборудованию;
- большой диапазон действия 14,6 м.;
- глубина копания 90°;
- поворот рабочего инструмента в полном диапазоне 360°;
- исключительные характеристики при отделочных работах.



# ДЛЯ ЛЕСНОГО ХОЗЯЙСТВА



# ДЛЯ ДОРОГ И СТРОИТЕЛЬСТВА



# ДЛЯ МЕТАЛЛУРГИИ



**UDS 232** - Экскаватор планировщик на колёсном ходу, обладающий идеальной мобильностью как на шоссе, так и по бездорожью. Машина предназначена для точных отделочных земляных работ, в местах контакта строительных сооружений с окрестностью. Большой выбор специального дополнительного оборудования даёт возможность самого разного применения. Экскаватор планировщик на колёсном ходу надёжно работает в лесном хозяйстве, также как и в горнодобывающей, или же нефтедобывающей промышленности.





### Преимущества:

- высокая степень универсальности благодаря дополнительному оборудованию;
- большой диапазон действия 14,6 м.;
- глубина копания 90°;
- поворот рабочего инструмента в полном диапазоне 360°;
- возможности широкого применения в разных отраслях.

### Технические характеристики:

- Двигатель: John Deere 4045 HF C04 93 кВт при 2200 об. Мин-1, EU STAGE4
- Максимальная скорость: 25 км. Час-1
- Максимальный горизонтальный диапазон действия: 10,5 м
- Глубина копания: 6,6 м
- Выработка при экскавации: 115 м<sup>3</sup>.час -1
- Эксплуатационная масса: 18 000 кг

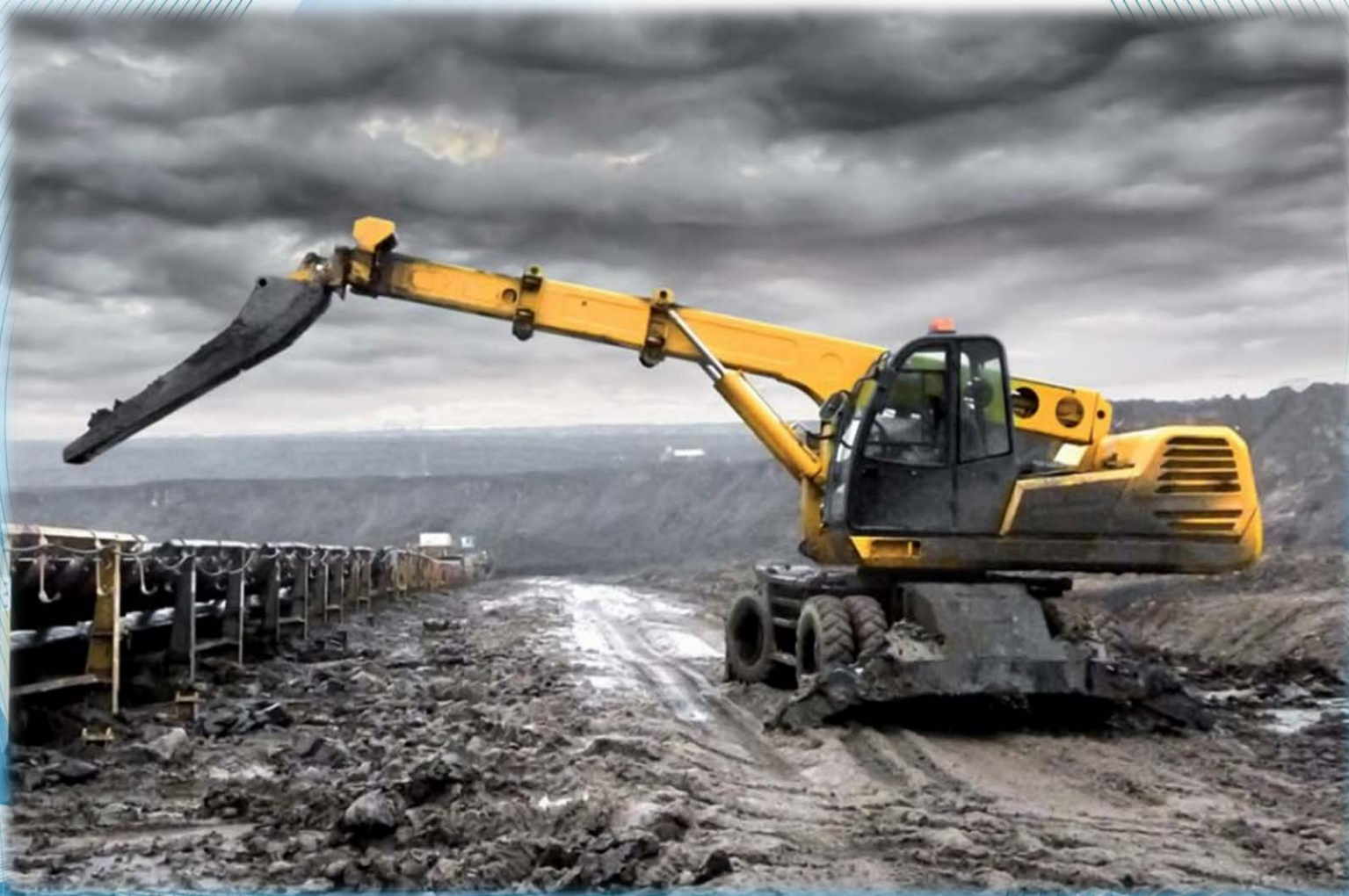


# ДЛЯ ЖЕЛЕЗНЫХ ДОРОГ И ИНФРАСТРУКТУРЫ

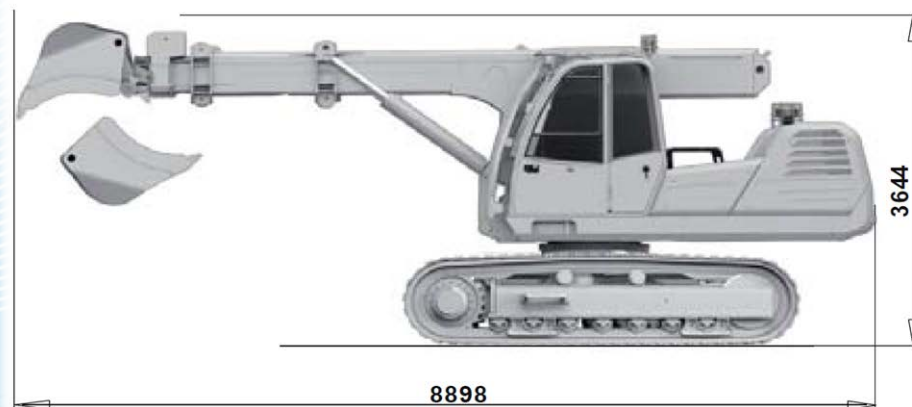
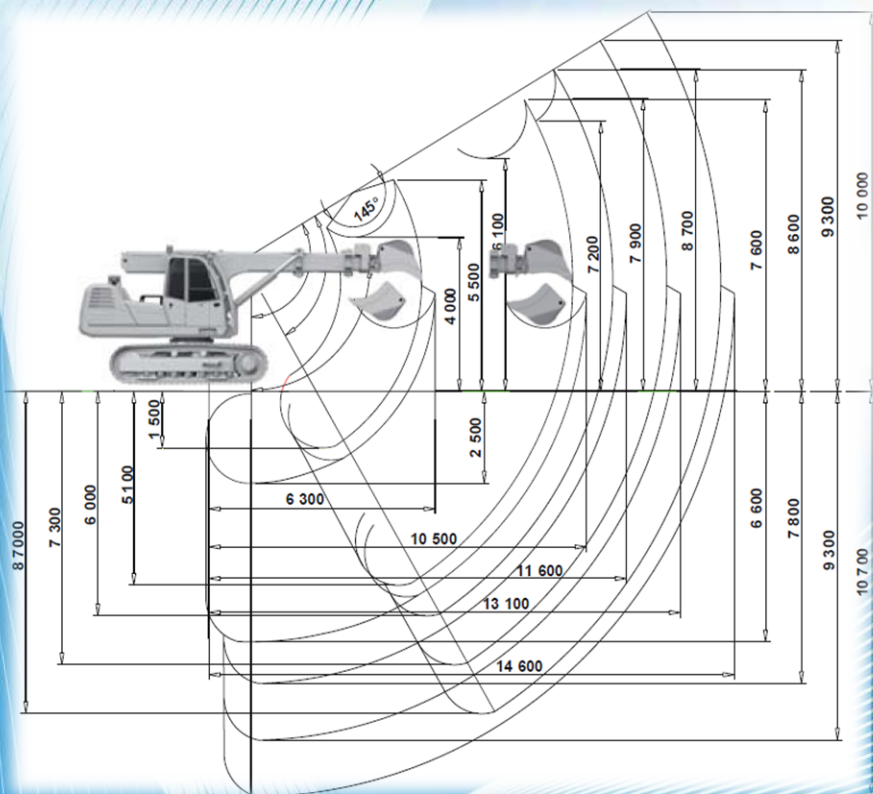




# ДЛЯ ГОРНОРУДНОЙ ПРОМЫШЛЕННОСТИ



# ТЕХНИЧЕСКИЕ ХАРАКТЕРИСТИКИ



## Рабочие параметры

Равнодействующая сила экскавации от прижима и засовывания: 85 кН

Грузоподъёмность на точке поворота быстрого зажима:

- » задвинутый телескоп 60 кН
- » выдвинутый телескоп 40 кН
- » с надстройкой 1,5 м 35 кН
- » с надстройкой 3,0 м 30 кН
- » с надстройкой 4,5 м 27 кН

Опрокидывающий момент на быстродействующей муфте: 58 кНм

Обороты надстройки: 8 об./ мин

Обороты инструмента: 20 об./ мин

Передающее число поворотного плеча: 1:37

Момент редукционный на оси поворота инструмента: 5,5 кНм

Сила при задвижении телескопа: 78 к Нс

Сила при выдвигании телескопа: 68 к Нс

Время поворота надстройки на 360° 7,5 секунды

Время поворота рабочего инструмента на 360° 3,0 секунды

Вспомогательная гидравлика – проток 210 литров / мин при давлении 150 бар

## Ходовые характеристики

Управляемый мост: CARRARO ALPP 125

Максимальная скорость: 20 км / час

Передний угол проходимости: 26 °

Задний угол проходимости: 20 °

Продольный угол проходимости: 146 °

Поперечный угол проходимости: 125 °

## Двигатель / JOHN DEERE 4045 HF C04

Количество цилиндров: 4

Ёмкость цилиндров: 4,5 дм<sup>3</sup>

Компрессионное число: 17,0:1

Потребление топлива во время работы: 219 ±2,5% г/кВтч

Мощность при номинальных оборотах: 2 200 об/ мин 93 +5% кВт

## Гидравлическая система

передвижения / BOSH REXROTH A6VM140HA1R2

Гидравлическая система рабочей надстройки / BOSH REXROTH A8VO140LAKH3

## Электропроводка

Напряжение электрооборудования: 24 В

Ukостrený pól záporný

2 серийно подключённых аккумулятора: 6Т 175 Ач

## UDS 232

Колёса – двойная сборка: 10,00-20 16 PR

Диск: 7,5 x 20

## Масса и нагрузка

Масса машины: 17 300кг± 3%

Нагрузка на переднюю ось: 79 кН

Нагрузка на заднюю ось: 99 кН



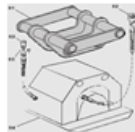







Максимальное тяговое усилие: 100 кН

# ДОПОЛНИТЕЛЬНОЕ НАВЕСНОЕ ОБОРУДОВАНИЕ

Ковш основной с зубьями	0,63 м³	
Ковш с ножом – рыхлителем (нож съемный или фиксированный) 0,50 м³		
Ковш без зубьев для грунтов 2 класса 0,63 м³		
Ковш планировочный, ширина 2,50м	0,40 м³	
Планировочный ковш с отверстиями		
Планировочный отвал, ширина 3,00м		
Ковш дренажный, ширина 400 мм	0,21 м³	
Ковш дренажный, ширина 500 мм	0,27 м³	
Ковш дренажный, ширина 650 мм	0,34 м³	

Ковш профилировочный, ширина дна 0.35 м, откосы 45°	
Ковш профилировочный, ширина дна 0.5 м, откосы 45°	
Ковш для разрывания мостовой, ширина 0.90 м	
Ковш для свеклы с решетчатым дном	
Специальный ковш с приваренным подъемным крюком	
Нестандартный профилировочный ковш	
Захват для камней, стволов, бревен общей массы до 1,25 т	
Вилы гидравлические	
Нож для резки асфальтового покрытия, макс. глубина резания 190 мм	
Нож-рыхлитель (разрушающий крюк)	

# ДОПОЛНИТЕЛЬНОЕ НАВЕСНОЕ ОБОРУДОВАНИЕ

Каток уплотняющий ширина 1500 мм		Фреза ERKAT ER -250-4 - с адаптером	
Выламывающий двузуб		Уплотняющая вибрационная плита HS 6019 F с адаптером	
Выламывающий зуб		Косилка STP-C 133.2 с адаптером	
Подъемный крюк – грузоподъемность 2 т		Гидравлический грейфер HCD-12 с адаптером	
Подъемный крюк – грузоподъемность 7,5 т		Адаптер сверла	
Удлинительная вставка стрелы, длина 1,50 м		Адаптер гидравлической дробилки	
Удлинительная вставка стрелы, длина 3,00 м		Адаптер гидравлического молота, косилки, виброплощадки	
Гидравлический молот HRK 800 с адаптером		Подъемный крюк с гидрозамком стрелы	
Гидравлический молот H-7X с адаптером			

## ДОПОЛНИТЕЛЬНЫЕ ОПЦИИ

- Центральная смазка
- Дополнительный гидравл. контур с дистанционным управл. (для UDS 114)
- Гидравлические замки
- Основной северный пакет<sup>1</sup>
- Расширенный северный пакет<sup>2</sup>
- Климатизация надстройки
- Защитная решетка кабины надстройки
- Защитная плёнка стекла кабины надстройки
- Подъемный крюк

### **<sup>1</sup> Основной северный пакет:**

- Автономный предварительный обогрев типа «Webasto Thermo 90ST, 9.1 KWt», обеспечивающий предварительный обогрев рабочих жидкостей двигателя надстройки, топливного бака, масляного бака и кабины надстройки;
- Воздушный обогрев гидравлической системы HERCULES 24V;
- Фильтр „SEPAR“;
- Электрический предварительный обогрев двигателя надстройки;

### **<sup>2</sup> Расширенный северный пакет:**

- Основной «Северный пакет» + автономный дополнительный предварительный обогрев типа «Webasto AIR TOP, 5.5 KWt» обогревающий кабину надстройки.



## Универсальный экскаватор–планировщик «UDS 114 /UDS 214» можно также применять как грузоподъемный механизм.



Такое применение экскаватора-планировщика «UDS» возможно благодаря надёжной, усиленной конструкции самой стрелы экскаватора, также, как и благодаря специфическому конструкционному решению рабочей надстройки вообще. Использование универсальных отделочных машин «UDS» в качестве грузоподъёмного механизма возможно при условии применения клапанов безопасности гидравлической системы - «**гидравлических замков**» и применения **навесного оборудования**.

**Грузоподъёмность** на опрокидывающей точке быстрого зажима составляет:

- |                         |                 |
|-------------------------|-----------------|
| ➤ при задвинутой стреле | <b>7 000 кг</b> |
| ➤ при выдвинутой стреле | <b>2 600 кг</b> |
| ➤ с удлинителем 1,5 м   | <b>1 600 кг</b> |
| ➤ с удлинителем 3,0 м   | <b>1 200 кг</b> |

**Благодарим Вас за внимание!**

**ООО «СДТ-ИМПЭКС»**  
**117405, г. Москва, Варшавское шоссе д. 141,**  
**стр. 80, офис 103, эт. 1**  
**Тел.: (495) 640-20-13, (495) 640-20-14**  
**[trade@martimex.ru](mailto:trade@martimex.ru)**  
**[www.martimex.ru](http://www.martimex.ru)**

